

學前融合教育： 創造共融校園的方案

Integrated Education in Pre-school Education :
Ways to create an Integrated School Environment

林佩清女士-----港專學院教育系(幼兒教育)講師

共融校園推行方法

「全校參與」模式

共融政策

共融文化

共融措施

「共融文化」包括.....

價值取向

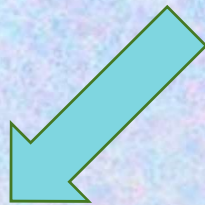
尊重個別差異

恰當的空間去發揮

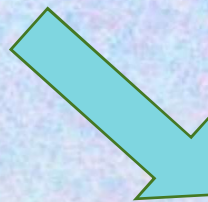
不同的角度欣賞

關愛共融精神

「共融文化」環境的建構



物理的環境



心理的環境

物理的環境

- 創設無障礙的環境。
- 建立無障礙及安全的設備。
- 重新規劃合適的活動空間。

如增加防撞軟墊、擴大體能空間及加闊桌椅之間的通道等。

怎樣運用無障礙的環境建構共融文化？

以下是否足夠？



怎樣運用幼稚園課室建構無障礙環境， 建立共融文化？

試從以下兩方面探討。

1.教材/教具製作

2.課室學習角的安排

教材/教具製作

認識及接納不同文化 / 種族

尊重文化不同



教材/教具製作

感知箱
(水箱)



教材/教具製作

感知箱(沙箱)



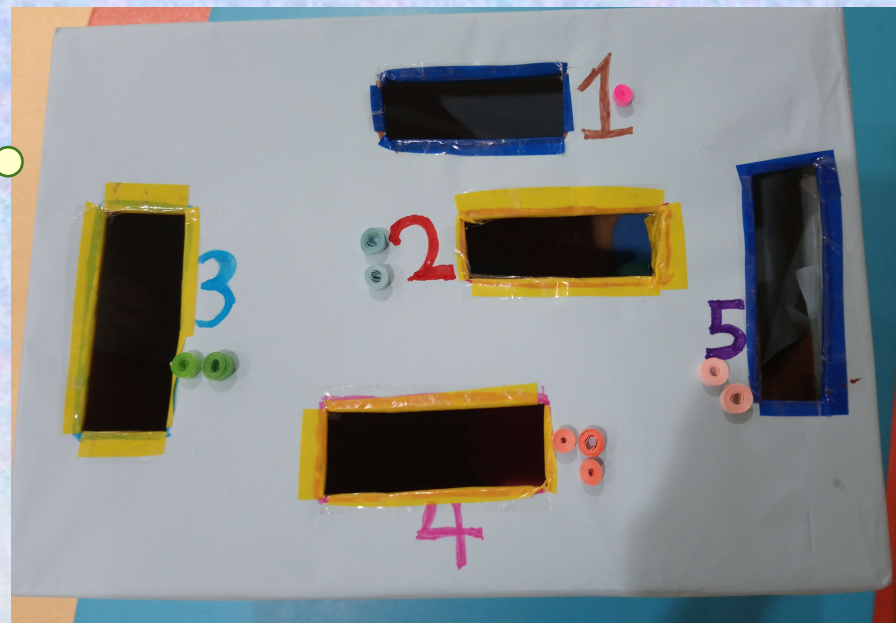
教材/教具製作

探索箱
(長/短、粗/幼)



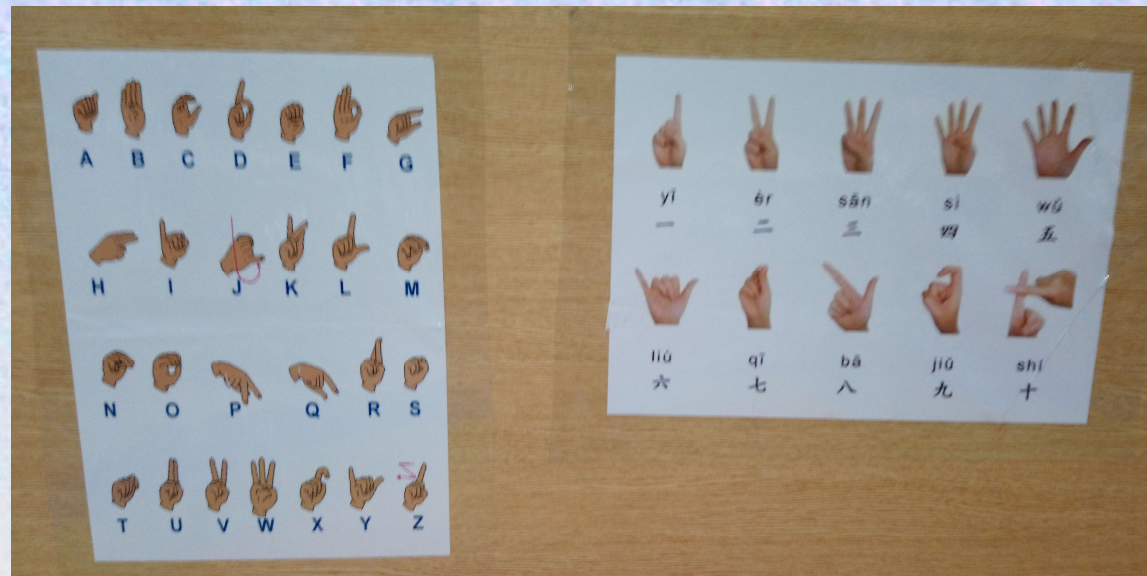
教材/教具製作

學習數字與
數量的配對
數字旁邊是
盲人的凸字



課室學習角的安排

手語圖



課室學習角的安排

結構化教學
的角落



課室學習角的安排

行為獎勵預告/
自定時間表



課室學習角的安排

建立獨立工作能力
/
行為獎勵預告



透過教材 / 教具製作及課室學習角的安排.....

- 1.融合教室內共同使用學習教具。
- 2.尊重個別差異，共同學習。
- 3.教師可運用恰當的空間去發揮。
- 4.適切多樣化學習者的學習需要。
- 5.培養學生關愛共融精神。

心理的環境

- 1.融合的心理環境應滿足所有師生的基本需求，包括自由、喜悅、安全感和有價值感等。
- 2.教師得到所需要的支持與鼓勵影響他們的態度和意願。
- 3.學校需建立一個溫暖、關注、互相接納、支持和協助的環境。

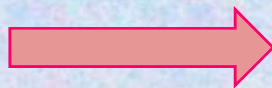
怎樣透過共融活動建立心理環境？

體驗活動



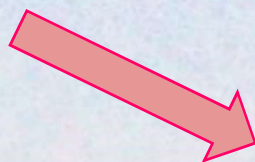
1.建立同理心及關愛精神

合作活動



2.建立品格

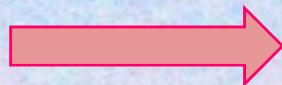
其他遊戲活動



3.互相感染及支持

4.建立共融氣氛

體驗活動



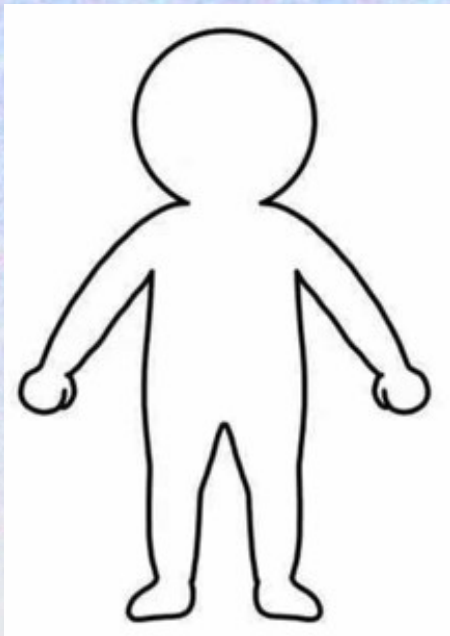
體驗活動



體驗活動



合作活動



其他遊戲活動



從共融活動建立的心理環境....

- 1.從活動中建立對共融的認知及價值觀。
- 2.形成共同的信念而獲得支持。
- 3.互相感染，形成共融氣氛。
- 4.關愛共融，免受歧視。



Q & A



HKCT INSTITUTE OF
HIGHER EDUCATION
港專學院

聯絡、交流資料

林佩清 (Iris Lam)

電話: 2265 6945 / 61606576

電郵地址: pclam@ctihe.edu.hk

參考書目

- 鐘梅菁, 2018 《學前融合教育方案之建構要素》，臺灣教育評論月刊，P.197-202
- 鈕文英（2008），【擁抱個別差異的新典範-融合教育】，台北，心理出版社。
- 鍾麗儀，陳展婷，陳惠儀，陳詠茵，王健欣（2008），【幼兒教育選集-3.4 融合教育】，香港，港澳兒童教育國際協會，P.105-117。
- Lang & Berberich(1995) All Children are Special: Creating an Inclusive Classroom, Stenhouse Publishers.U.S.A.
- Janney, R. and Snell, M. (2000) Modifying Schoolwork in Inclusive Classrooms. Theory into Practice,